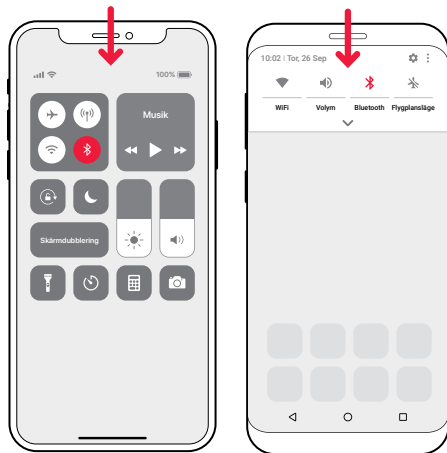


## Installera appen

### 1 Slå på Bluetooth®

Svep nedåt från skärmens överkant och tryck på Bluetooth-ikonen.



### 2 Installera Visitappen



Ladda ner **Bellman Visit**-appen från App Store® eller Google Play™ och följ anvisningarna för att komma igång.



## Installera sändaren

### 3 Montera

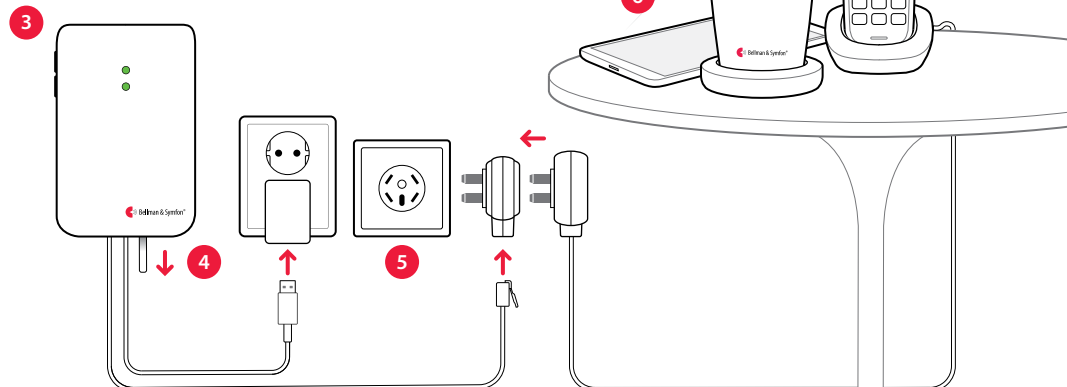
Ta bort skyddsfilm från kardborren på sändarens baksida och fäst den på väggen. Du kan istället använda medföljande skruv och plugg.

### 4 Starta

Dra bort batterilappen för att starta sändaren. Statuslamporna lyser i grönt för att visa att den är på.

### 5 Anslut

Anslut USB-kontakten i nätadaptern. Snäpp fast elkontakten och koppla in adaptern i vägguttaget. Om du har fast telefon ansluter du den med hjälp av medföljande mellanpropp enligt bilden.



### 6 Testa mobilen

Be någon ringa till din mobil. Den gula lampan på Visitmottagaren blinkar gult och den börjar blixtra, ljuda eller vibrera (beroende på mottagare).

### 7 Testa telefonen

Ring till din fasta telefon. Den gula lampan på Visitmottagaren lyser gult och den börjar blixtra, ljuda eller vibrera (beroende på mottagare).

## Använda appen

Det finns stunder på dagen då man inte vill bli störd av en massa signaler. Genom att välja en **Aktivitet** i appen kan du enkelt bestämma vad som skall resultera i en Visit-notifiering.



### God morgon

Visit notifierar för både samtal och meddelanden under denna aktivitet. Välj den på dagen när du inte vill missa något.



### Godnatt

Alla Visit-notifieringar är av under denna aktivitet. Välj den när du går och lägger dig, så att du kan sova ostört.



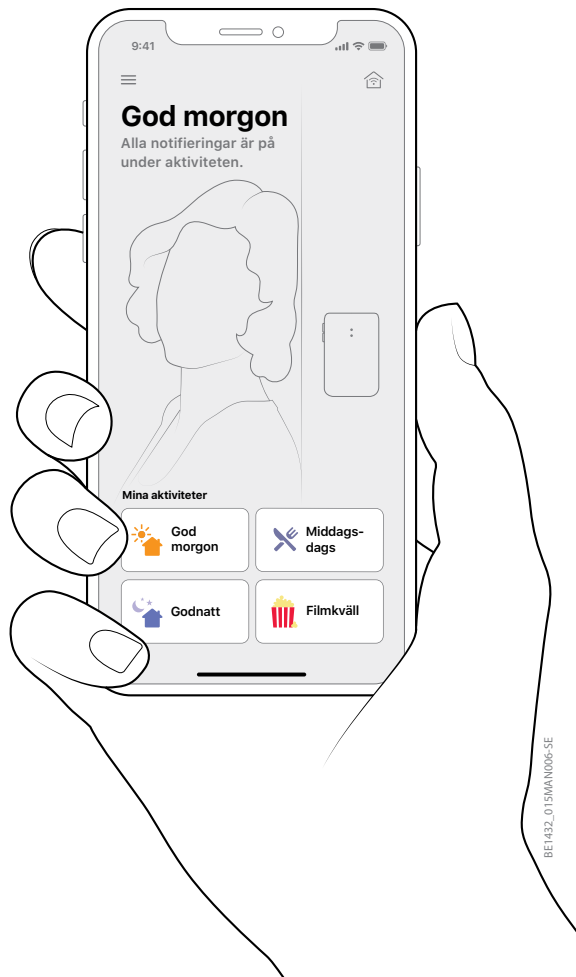
### Filmkväll

Visit notifierar endast för samtal under aktiviteten. Välj den när du tittar på TV, så att du slipper bli störd av Visit-signaler mitt i ditt favoritprogram.



### Middagsdags

Visit notifierar endast för meddelanden under aktiviteten. Välj den t.ex. vid middagen, så att du inte behöver tala i telefon med mat i munnen.



BE1432\_013MAN1006-5E

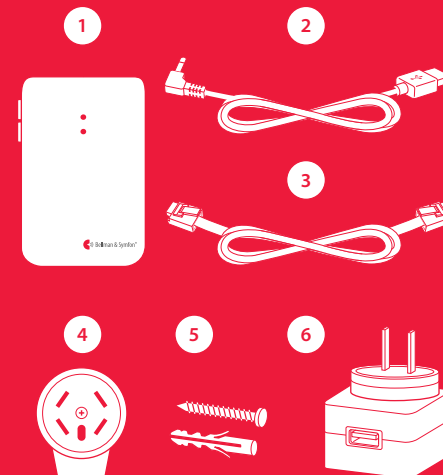
## Välkommen

### Detta behöver du

- En mobiltelefon med iOS 11, Android 4.4 eller senare.

### I förpackningen

- |                  |                   |
|------------------|-------------------|
| 1 Telefonsändare | 4 Mellanpropp     |
| 2 Strömkabel     | 5 Skruv och plugg |
| 3 Telefonkabel   | 6 Nätadapter      |



Du hittar fördjupad teknisk information, avancerade inställningar och felsökning i appens Hjälpsktion.