

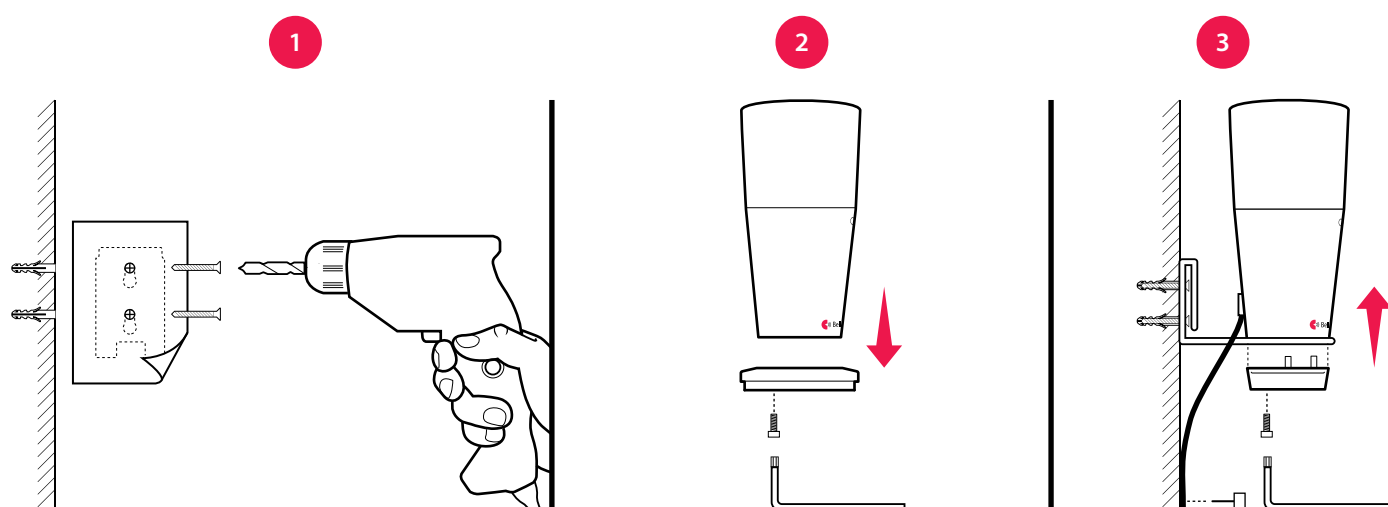


Wandhalterung für Tischblitzlampe

Verwendung einer Tischblitzlampe

BE1441

- 1 Verwenden Sie die Bohrschablone zum Markieren und Bohren der Montagelöcher für die Dübel bzw. Schrauben.
- 2 Entfernen Sie mit einem Innensechskantschlüssel den Tischständer der Tischblitzlampe.
- 3 Bringen Sie die Wandhalterung an der Wand an. Bringen Sie die Unterseite an und montieren Sie die Tischblitzlampe an der Wandkonsole.



Verwendung einer Tischblitzlampe mit Ausfall-Akkus

BE1442

- 1 Verwenden Sie die Bohrschablone zum Markieren und Bohren der Montagelöcher für die Dübel bzw. Schrauben.
- 2 Entfernen Sie die rot markierte Schraube an der Unterseite der Tischblitzlampe.
- 3 Bringen Sie die Wandhalterung an der Wand an. Bringen Sie die Schraube wieder an, um die Tischblitzlampe an der Wandkonsole zu befestigen.

