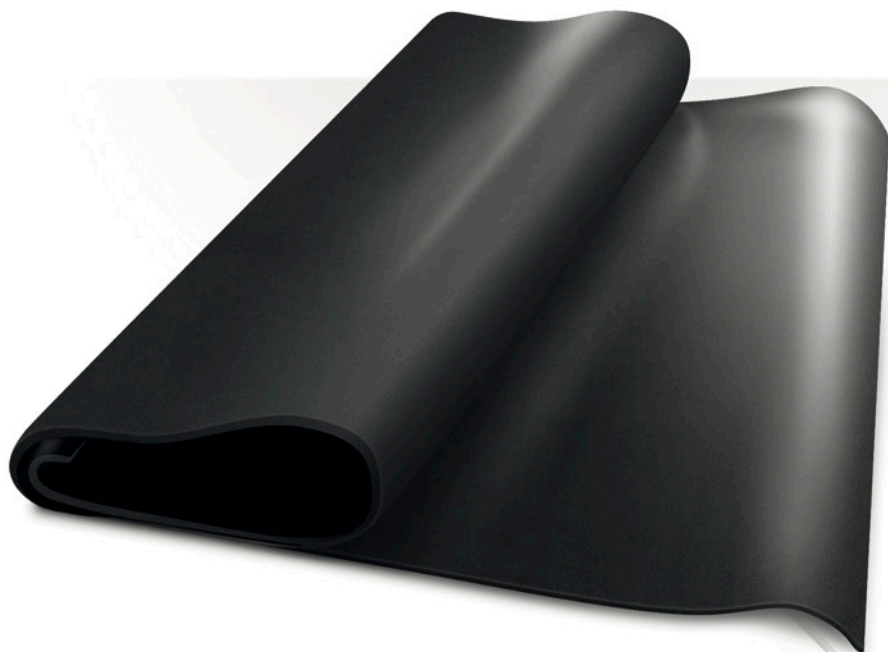


Trampmatta

BE9024



 Bellman & Symfon®



Egenskaper

Dammtät

Uppfyller IP64 skyddsklass

Robust och tålig

Kan användas i -10 till 70 °C

Kompatibel med Visit

Fungerar med Visitsystemet

Håller koll på alla som kommer och går.

Trampmattan från Bellman & Symfon är speciellt utvald för Visitsystemets lösningar för smarta hem. Placera trampmattan vid ytterdörren eller nedanför sängen för att få reda på när någon rör sig i ditt hem.

Trampmattan är utformad för att klara dagligt slitage, helt dammtät och i princip underhållsfri. Anslut den till en Visit telefonsändare för att få reda på när någon kommer in i ett rum eller lämnar sängen.

Användning

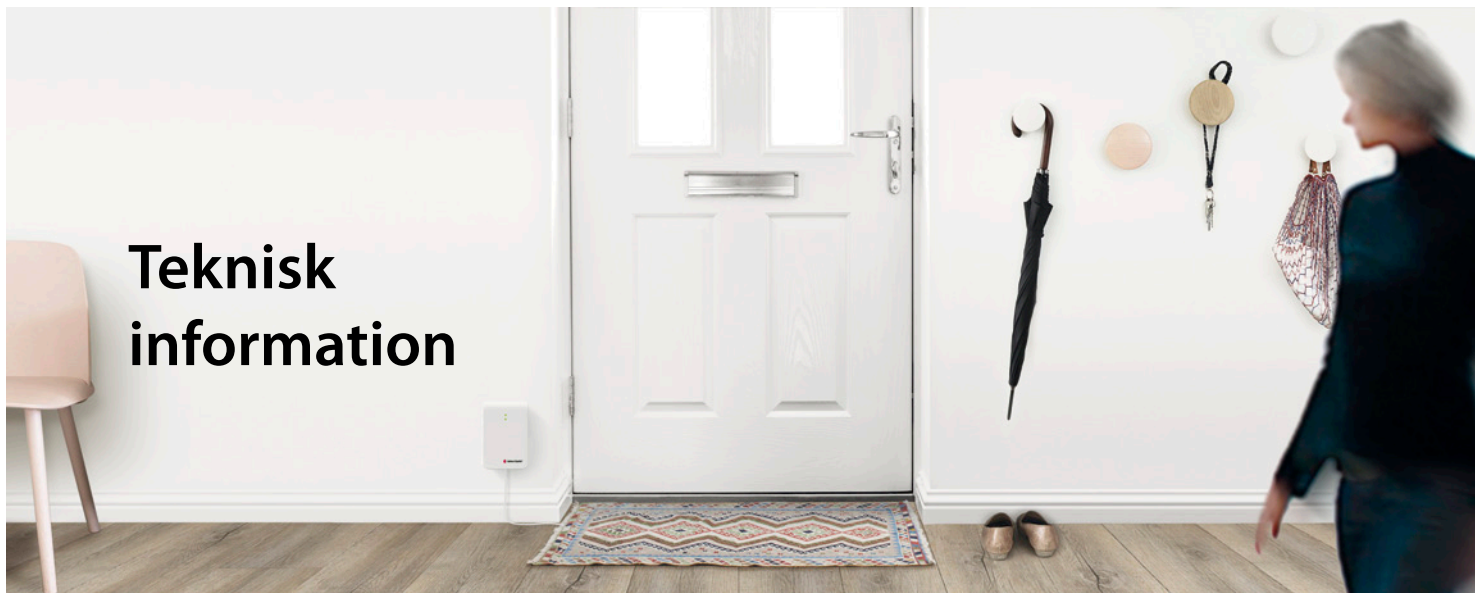
Trampmattan är mycket känslig och kan användas för att upptäcka, exempelvis, när:

- Någon går in eller ut ur ett rum.
- Någon kliver ur sängen.
- En kund kommer in i affären.

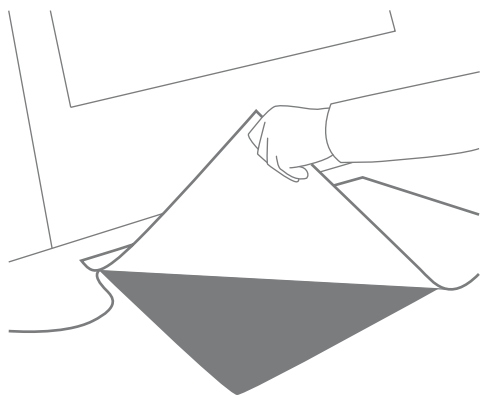
Du kan också använda den för att säkra upp barnrummet. Anslut trampmattan till Visit babymonitor för att få reda på när barnet kravlar ur spjäsängen.



Teknisk information

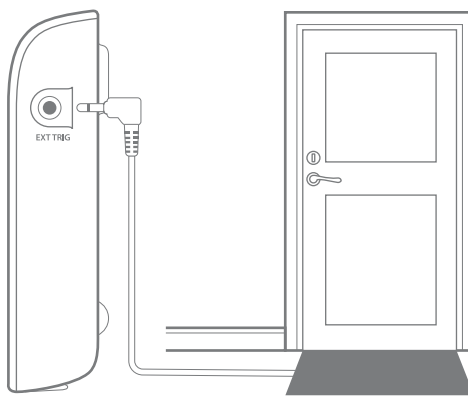


Så här kommer du igång



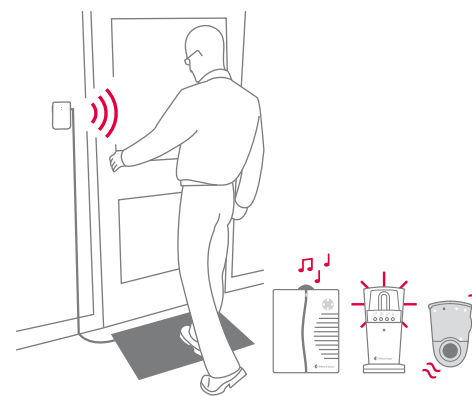
1. Placera mattan på en slät, plan yta och fäst sladdarna vid väggen eller listen.

Täck trampmattan med till exempel en dörmatta för att skydda den från slitage och undvika halkrisk.



2. Anslut mattan i det externa trigger-uttaget i Visit telefonsändare.

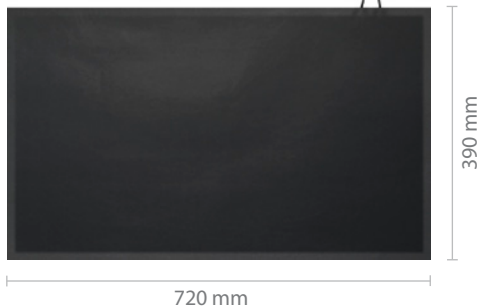
Placera mattan så nära sändaren att kabeln kan sättas fast ordentligt i väggen eller listen och du inte riskerar att snubbla.



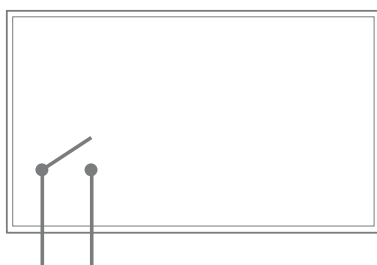
3. Trampa på mattan för att prova installationen. När kontaktmattan känner av ett tryck, aktiverar den sändaren som signalerar din Visitmottagare. Mottagaren talar om att något hänt med ljud, blixtrar eller vibrationer (beroende på mottagare).

Mått och vikt

Höjd: **390 mm**
Bredd: **720 mm**
Djup: **3 mm**
Vikt: **290 g**
Kabel: **200 cm**



Schematisk bild



Funktioner

- Kontakt: N/O normalt öppen
- Kontaktmotstånd: Normalt 1 Ω (beroende på tryck)
- Normalt tryck: Nominellt 25 kg över 50 mm område.

Maxklassificering

- Kontaktspänning: 10 VA
- Kopplingspänning: 25 VDC
- Kopplingsström: 0,25 Amps DC resistiv
- Bärande ström: 0,25 Amps DC resistiv

Varningar

- Kontaktmattan får inte användas i säkerhetsrelaterade tillämpningar.
- Det är viktigt att täcka mattan för att undvika halkrisk och hårt slitage.
- Vidta en extra aktsamhet för att undvika direkt tryck på trampmattans anslutningar eller kraftiga ryck i anslutna kablar.

Omgivning

- Arbetstemperatur: -10 till 70 °C
- Påverkan: Dammtät och uppfyller IP64 skyddsklass Ej vattentät

Regulatoriska krav

- Uppfyller följande regulatoriska krav: CE, RoHS



© 2016, Bellman & Symfon AB. Alla rättigheter förbehållna.

Bellman, Bellman & Symfon och Bellman & Symfons logotyp är registrerade varumärken som ägs av Bellman & Symfon AB. Informationen i denna trycksak kan bli föremål för förändringar utan varsel.

BE9024_001DAS002

bellman.com