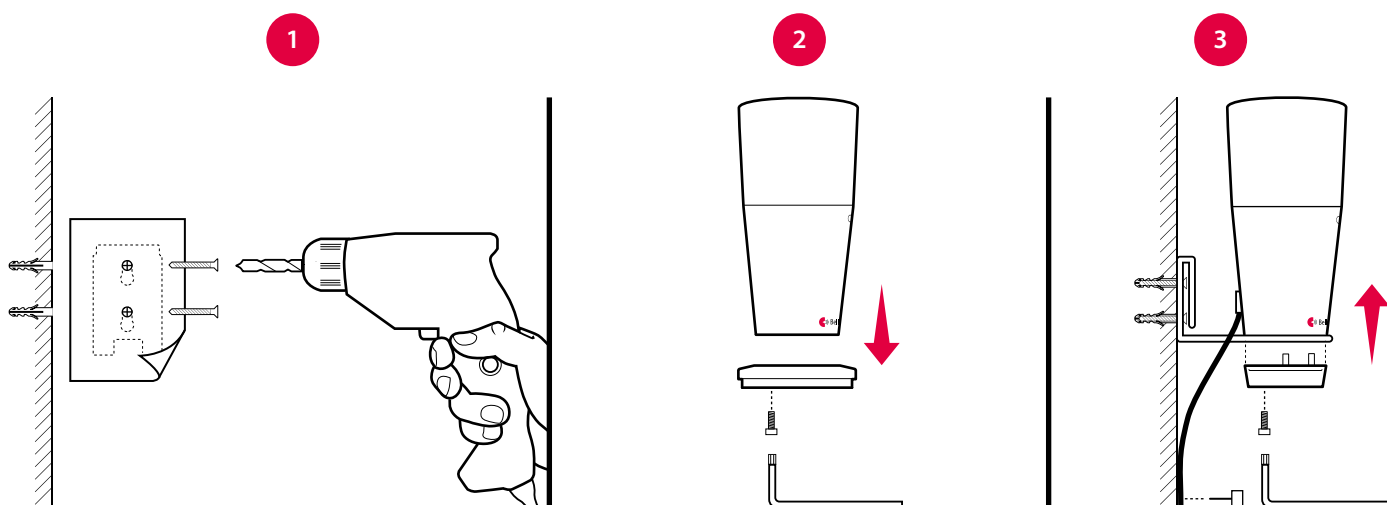


# Väggfäste för blixtmottagare

## Montera blixtmottagare

### BE1441

- 1 Använd bormallen för att göra hål för skruv och plugg.
- 2 Använd en insexnyckel för att ta loss foten från undersidan av blixtmottagaren.
- 3 Sätt upp väggfästet på väggen. Skruva fast foten och montera blixtmottagaren på väggfästet.



## Montera blixtmottagare med batterireserv

### BE1442/BE1444

- 1 Använd bormallen för att göra hål för skruv och plugg.
- 2 Ta loss skruven markerad i rött på undersidan av blixtmottagaren.
- 3 Sätt upp väggfästet på väggen. Sätt fast skruven för att montera blixtmottagaren på väggfästet.

