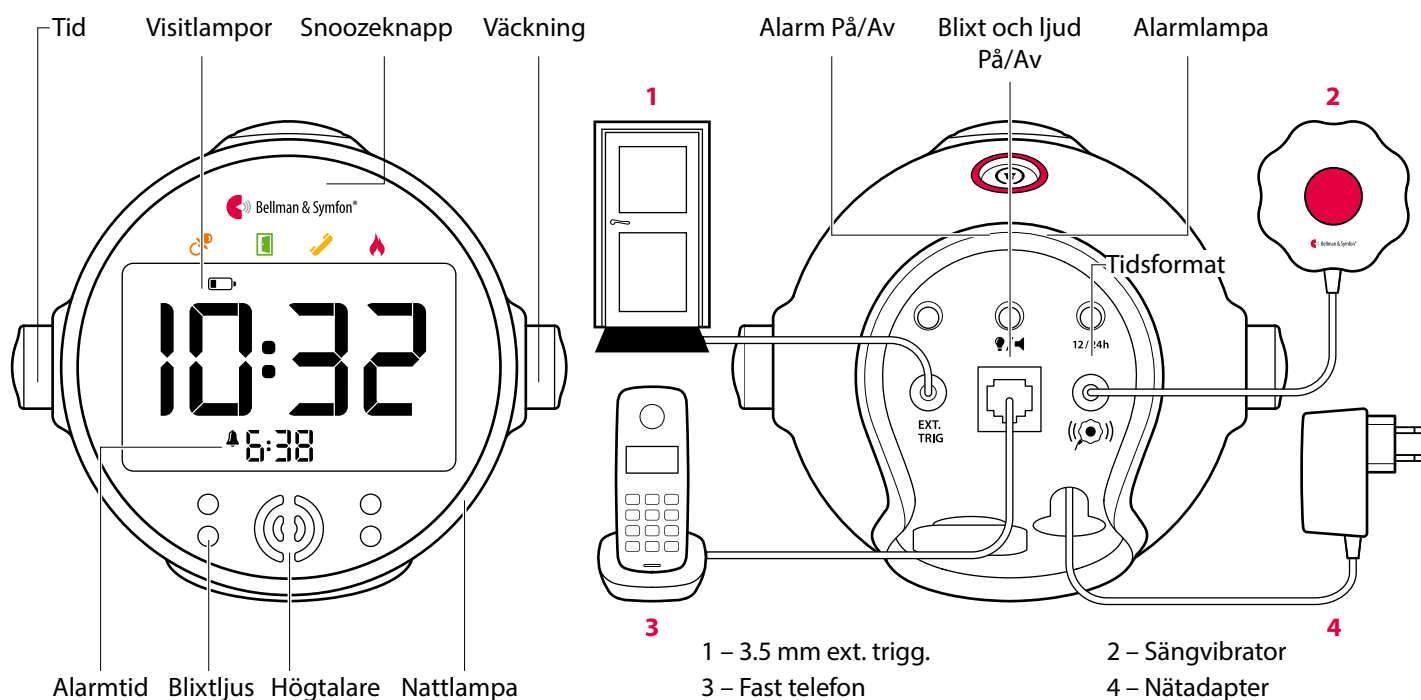


Visit väckarklocka

Knappar och reglage



Teknisk information

I förpackningen

- BE1580 Visit väckarklocka
- BE1270 Sängvibrator
- Nätadapter
- 4 × 1,2 V AAA NiMH-batterier

Ström och batteri

- Strömförsörjning: 7,5 V DC / 1,5 A Extern nätadapter
- Batterireserv: 4 × 1,2 V AAA NiMH uppladdningsbara batterier
- Drifttid, batterireserv: ~ 24 h vid fullt laddat batteri
- Laddningstid, batterireserv: ~ 10 h vid helt urladdat batteri

Signaler

- Ljudsignal: 100 dB @ 10 cm, 950 Hz – 3 kHz
- Fyra högintensiva LED-blixtar
- Vibratorstyrka: 2,0 – 4,0 VDC

Storlek och vikt

- Höjd: 108 mm
- Bredd: 121 mm
- Djup: 92 mm
- Vikt: 390 g, inkl. batterier

Visitlampor

Visitlamporna indikerar normalt följande:

- Orange lampa, nappsymbol
Babyvakten är aktiverad
- Grön lampa, dörrsymbol
Dörrsändaren är aktiverad
- Gul lampa, telefonsymbol
Telefonsändaren är aktiverad
- Röd lampa, brandsymbol
Brandvarnaren är aktiverad
- Orange och röd LED blinkar växelvis
CO-larmet är aktiverat.

Frekvens och räckvidd

- Radiofrekvens
868.3 MHz
- Räckvidd
50 - 250 m beroende på byggnadens egenskaper och kombinationen av sändare och mottagare.

Omgivning

- Endast för inomhusbruk
- Arbetstemperatur
0° till 35° C
- Relativ luftfuktighet
15% till 90%, icke-kondenserande

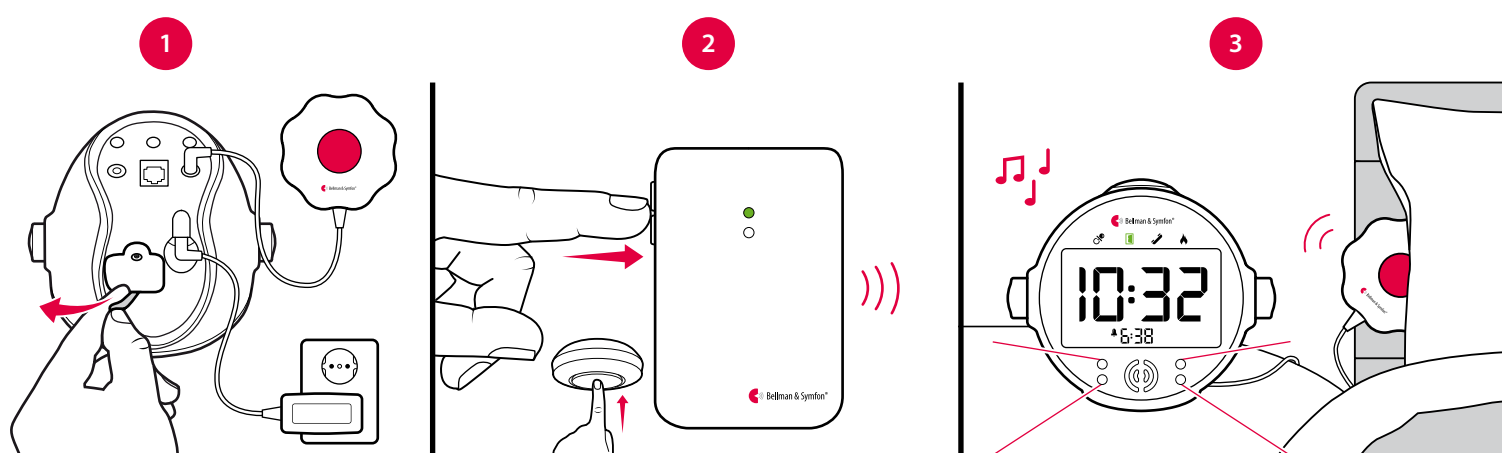
Tillbehör

- BE1270 Sängvibrator
- BE9105 Telefonsladd
- BE9023 Magnetbrytare
- BE9026 Trampmatta

Visit väckarklocka

Komma igång

- 1 Dra bort batterifliken och anslut nätadaptorn till väckarklockan och vägguttaget. Anslut sängvibratorn, lägg den under kudden eller madrassen och ställ väckarklockan på nattduksbordet.
- 2 För att testa radiolänken behöver du en Visitsändare. Tryck på sändarens testknapp.
- 3 En Visitlampa tänds på väckarklockan och den börjar ljuda och blixtra. Sängvibratorn vibrerar under kudden. Om ingenting händer, se **Felsökning**.



Förinställt signalmönster

När en sändare aktiveras börjar väckarklockan ljuda och blixtra och sängvibratorn vibrera med ett specifikt mönster. Det kallas signalmönster. Sändaren styr signalmönstret och förinställningen är:




| Sändare | Väckarklocka | | | Sängvibrator |
|---|----------------|------------|-------|--------------|
| Aktiverad källa | Visitlampa | Ljud | Blixt | Vibration |
| <ul style="list-style-type: none"> ■ Dörrsändare/ tryckknappssändare ■ Telefonsändare / ansluten telefon ■ Babyvakt ■ Brandvarnare ■ Kolmonoxidvarnare | Grön | Dörrklocka | Ja | Långsam ■□□□ |
| | Gul | Ringsignal | Ja | Mellan ■□■□ |
| | Orange | Babymelodi | Ja | Snabb ■■■■■■ |
| | Röd | Brandlarm | Ja | Lång ■■■□ |
| | Orange och röd | VMA-signal | Ja | Lång ■■■□ |

Byta signalmönster


Signalmönstret kan endast bytas på sändarna, se **Byta signalmönster** för respektive sändare.

Inställningar

Blixt och ljud På/Av

Tryck på knappen för blixt och ljud markerad med  på baksidan av väckarklockan för att växla mellan alternativen. När blixtljuset är avstängt ser du en -symbol på urtavlan. När ljudet är avstängt syns en -symbol.

Bakgrundsbelysning

Tryck på knappen markerad med  för att justera ljuset i 4 steg. **Steg 5 resulterar i att klockdisplayen lyser permanent.**

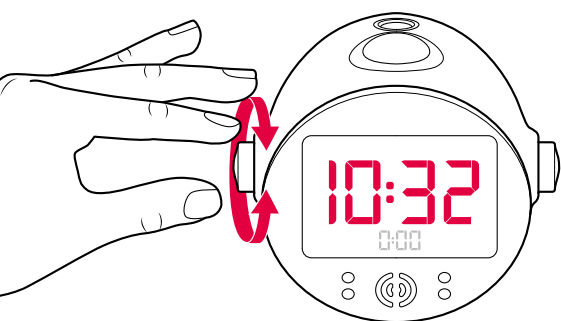
Tidsformat

Tryck på knappen markerad med **12/24h** på klockans baksida för att växla mellan 24-timmars och 12-timmars visning.

Visit väckarklocka

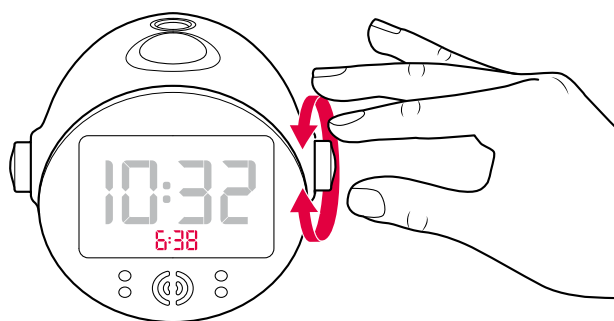
Ställa tiden

Tryck på det **vänstra** vredet och vrid för att ställa in timmar. Tryck och vrid igen för att ställa in minuter. Tryck ytterligare en gång för att spara inställningarna.



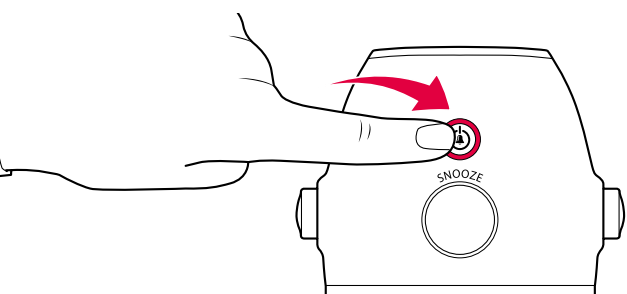
Ställa alarmet

Tryck på det **högra** vredet och vrid för att ställa in timmar. Tryck och vrid igen för att ställa in minuter. Tryck ytterligare en gång för att spara inställningarna.



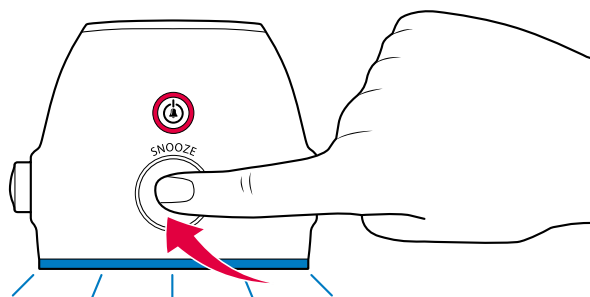
Aktivera alarmet

Tryck på alarmknappen för att aktivera alarmet. Alarmlampan tänds i rött. För att stänga av alarmet, tryck på knappen igen.



Använda snooze och nattlampa

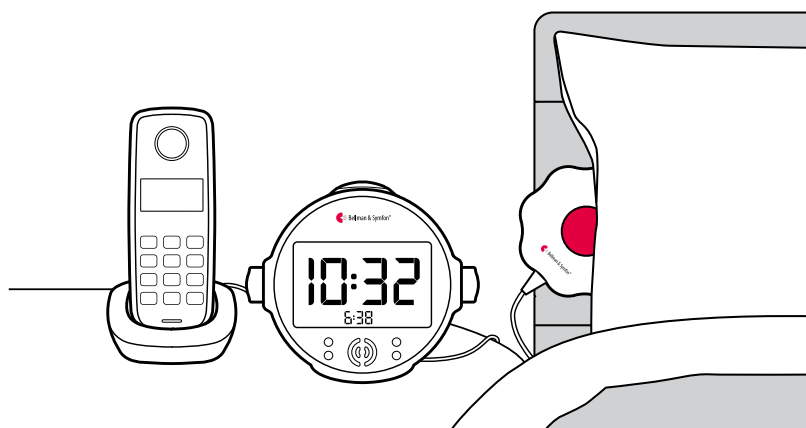
Tryck på snooze-knappen för att snooza. (Brandlarm kan inte snoozas av säkerhetsskäl). Tryck och håll nere snooze-knappen i 3 s för att tända nattlampan. För att släcka den, tryck på knappen igen.



Tillbehör

Väckarklockan kan kompletteras med följande tillbehör:

- **BE1270 Sängvibrator**
Anslut den till ext. trig. ingången och placera den under kudden för att vakna med hjälp av vibrationer om väckarklockan blir aktiverad.
- **BE9026 Trampmatta**
Anslut trampmattan till väckarklockan så väcker den dig om din partner kliver ur sängen.
- **BE9105 Telefonsladd**
Använd den för att ansluta din fasta telefon till väckarklockan så väcker den dig när telefonen ringer.



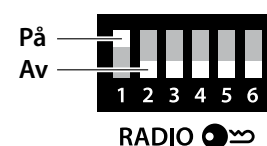
Visit väckarklocka

Byta radionyckel

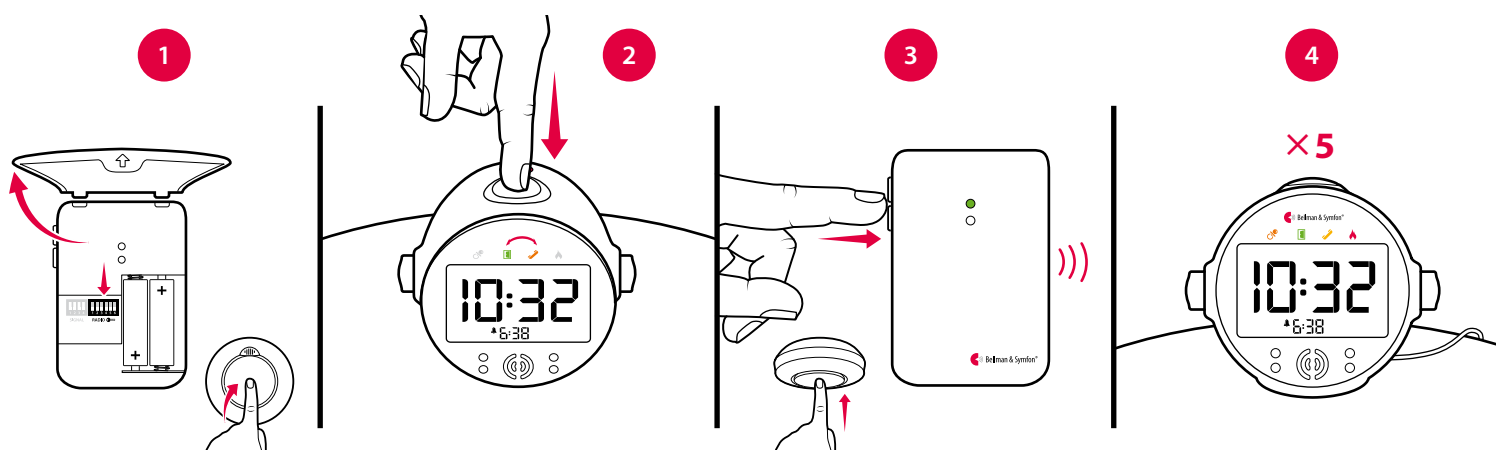
Om ditt Visitsystem aktiveras utan anledning så finns det förmodligen ett närliggande system som stör. För att undvika radiostörningar bör du byta radionyckel på alla enheter. Radioomkopplarna sitter på **sändarna**.

Så här byter du radionyckel:



- 1 Öppna locket på sändaren och flytta valfri radioomkopplare uppåt (på) för att byta radionyckel. Se avsnittet **Byta radionyckel** för respektive sändare.
- 2 Tryck och håll nere snooze-knappen på väckarklockan tills den gröna och gula Visitlampan blinkar växelvis. Släpp knappen.
- 3 Tryck på sändarens testknapp inom 30 sekunder för att skicka den nya radionyckeln.
- 4 Visitlamporna på klockan blinkar 5 gånger för att visa att radionyckeln har ändrats. Därefter återgår den till normalläge.



Notera: Alla Visitenheter måste ha samma radionyckel för att fungera tillsammans.



Felsökning

| Om | Gör så här |
|---|---|
| Väckarklockan verkar vara avstängd | <ul style="list-style-type: none"> ▪ Kontrollera att nätadapern är ansluten i väggutaget. ▪ Ladda reservbatterierna i ett par timmar. |
| Urtavlans  -symbol börjar blinka | <ul style="list-style-type: none"> ▪ Nätadapern är urkopplad och reservbatterierna är nästan helt urladdade. Anslut nätadapern i väggutaget och ladda reservbatterierna i ett par timmar. |
| En  -symbol tänds på urtavlan | <ul style="list-style-type: none"> ▪ Väckarklockan detekterar inga resevbatterier. Dra bort batterifliken, se Komma igång. |
| Väckarklockan reagerar inte när en sändare aktiveras | <ul style="list-style-type: none"> ▪ Kontrollera sändarens batterier och anslutningar. ▪ Flytta väckarklockan närmare sändaren för att säkerställa att den är inom räckvidd. ▪ Kontrollera att väckarklockan har samma radionyckel som de andra enheterna i Visitsystemet, se Byta radionyckel. |
| Väckarklockan aktiveras utan någon anledning | <ul style="list-style-type: none"> ▪ Det finns troligtvis ett annat Visitsystem i närheten som aktiverar din väckarklocka. Byt radionyckel på alla enheter, se Byta radionyckel. |
| Ljudet för väckning är för lågt | <ul style="list-style-type: none"> ▪ Volymen ökar gradvis och når över 100 dB. |