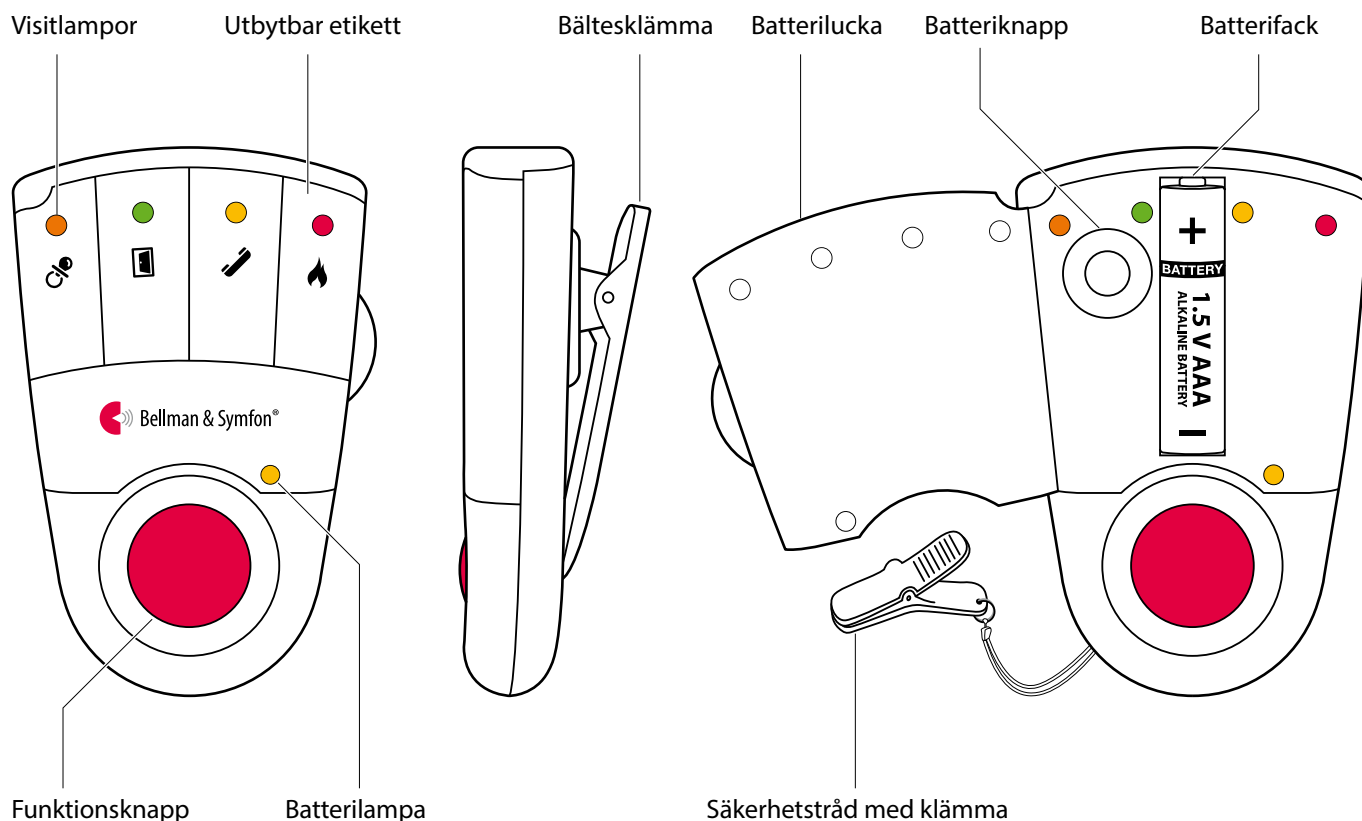


Visit pager



Visit_001ART012-SE

Knappar och reglage



Teknisk information

I förpackningen

- BE1470 Visit pager
- Säkerhetstråd med klämman
- Extra etikett

Ström och batteri

- Strömförsörjning
7,5 V DC 1500 mA via pagerladdaren
- Batterityp
1 × 1,5 V AAA alkaliskt batteri eller
1 × 1,2 V AAA NiMH uppladdningsbart
- Batterilivslängd
Alkaliskt batteri: 2 – 3 veckor
NiMH batteri: ~1 vecka
- Strömförbrukning
Aktiv: 220 mA, Viloläge: ≤ 1 mA

Storlek och vikt

- Höjd: 86 mm
- Bredd: 57 mm
- Djup: 29 mm
- Vikt: 70 g, inkl. batteri

Visitlampor

Visitlamporna indikerar normalt följande:

- Orange lampa, nappsymbol
Babyvakten är aktiverad
- Grön lampa, dörrsymbol
Dörrsändaren är aktiverad
- Gul lampa, telefonsymbol
Telefonsändaren är aktiverad
- Röd lampa, brandsymbol
Brandvarnaren är aktiverad
- Orange och röd LED blinkar växelvis
CO-larmet är aktiverat.

Omgivning

- Endast för inomhusbruk
- Arbetstemperatur: 0° till 35° C
- Relativ luftfuktighet
15% till 90%, icke-kondenserande

Frekvens och räckvidd

- Radiofrekvens
868,3 MHz
- Räckvidd
50 - 250 m beroende på
byggnadens egenskaper och
kombinationen av sändare
och mottagare.

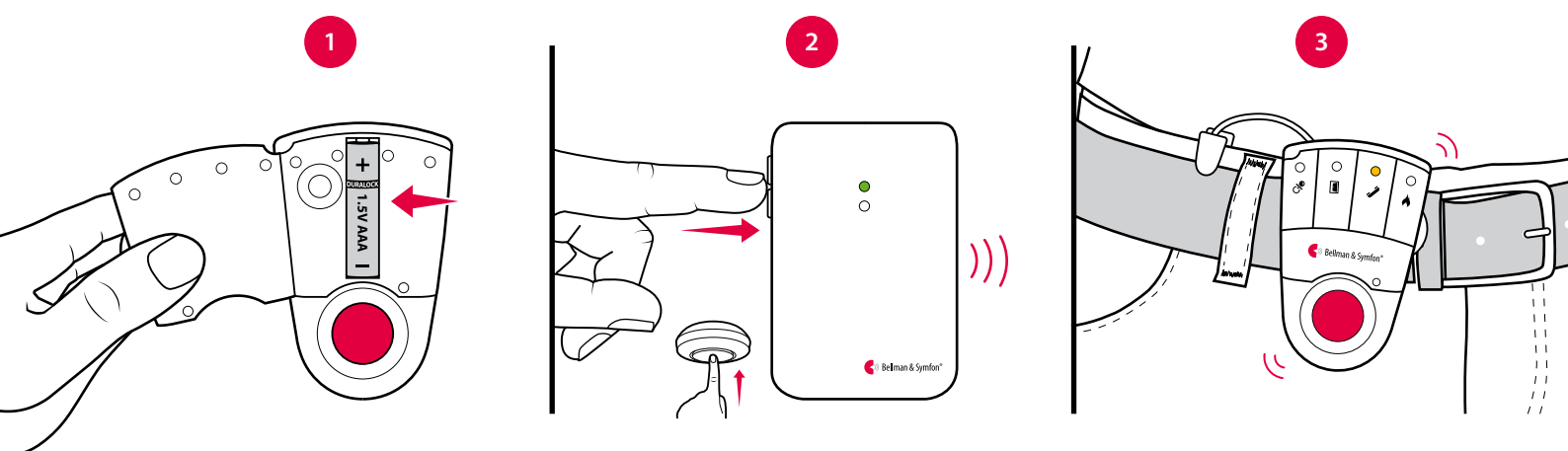
Tillbehör

- BE1260 Pagerladdare
- BE1270 Sängvibrator

Visit pager

Komma igång

- 1 Öppna batteriluckan, sätt i batteriet och stäng luckan igen. Sätt fast pagern på bältet med hjälp av bältesklämman. För extra säkerhet kan du fästa pagern med medföljande tråd och klämma.
- 2 För att testa radiolänken behöver du en Visitsändare. Tryck på sändarens testknapp.
- 3 En Visitlampa tänds på pagern och den börjar vibrera. Om en sängvibrator är ansluten medan pagern laddas, börjar den vibrera istället. Om pagern inte reagerar, se **Felsökning**.



Förinställt signalmönster

När en sändare aktiveras tänds en Visitlampa på pagern och den börjar vibrera med ett specifikt mönster. Det kallas signalmönster. Sändaren styr signalmönstret och förinställningen är:

Aktiverad sändare

- Dörrsändare
- Tryckknappssändare
- Telefonsändare
- Babyvakt
- Brandvarnare
- Kolmonoxidvarnare

Visitlampa, pager

- Grön
- Grön
- Gul
- Orange
- Röd
- Orange och röd

Vibration, pager eller sängvibrator

- Långsam ■ □ □ □
- Långsam ■ □ □ □
- Mellan ■ □ ■ □
- Snabb ■ □ ■ □ ■ □
- Lång ■ □
- Lång ■ □

Byta signalmönster

Signalmönstret kan endast bytas på sändarna, se **Byta signalmönster** för respektive sändare.

Byta etikett

Om du vill använda Visit för ett annat syfte så kan du själv skriva på den bifogade extraetiketten. Så här byter du etikett:

- Öppna batteriluckan och ersätt originaletiketten med den bifogade extraetiketten. Stäng luckan igen.

Byta batteri

När batterilampan börjar blinka gult är batteriet nästan slut. Så här byter du batteri:

- Öppna batteriluckan och tryck på batteriknappen för få ut batteriet. Sätt i ett 1,5 V AAA alkaliskt batteri, eller ett 1,2 V AAA NiMH uppladdningsbart batteri om du använder pagerladdaren (tillbehör).

Visit pager



Visit_001ART1012-SE

Byta radionyckel

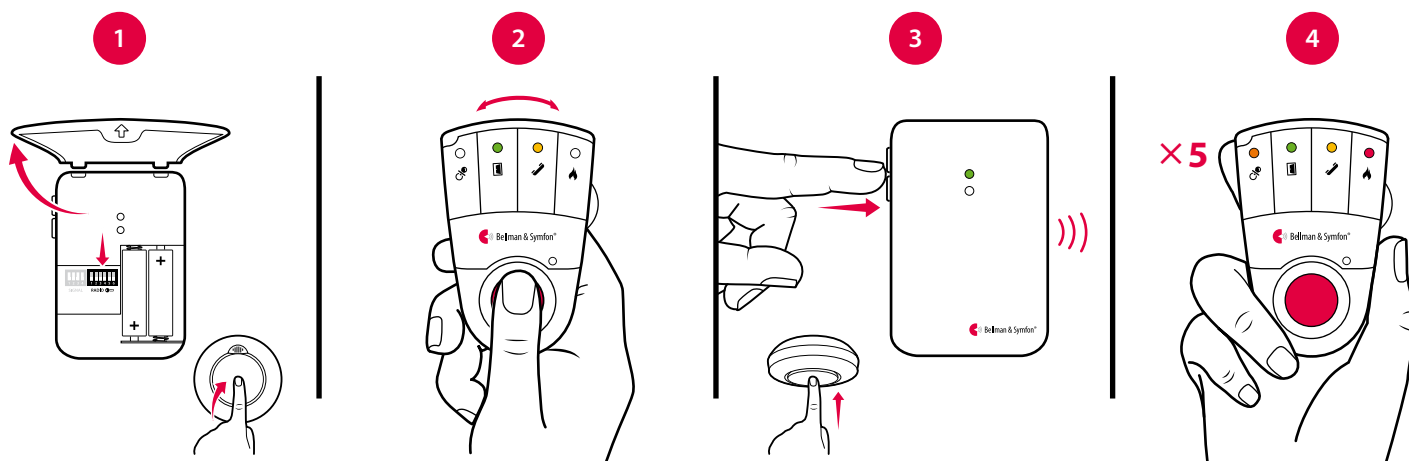
Om ditt Visitsystem aktiveras utan anledning så finns det förmodligen ett närliggande system som stör. För att undvika radiostörningar bör du byta radionyckel på alla enheter. Radioomkopplarna sitter på **sändarna**.

Så här byter du radionyckel:

- 1 Öppna locket på sändaren och flytta valfri radioomkopplare uppåt (på) för att byta radionyckel. Se avsnittet **Byta radionyckel** för respektive sändare.
- 2 Tryck och håll nere funktionsknappen på pagern tills den gröna och gula Visitlampan blinkar växelvis. Släpp knappen.
- 3 Tryck på sändarens testknapp inom 30 sekunder för att skicka den nya radionyckeln.
- 4 Visitlamporna på pagern blinkar 5 gånger för att visa att radionyckeln har ändrats. Därefter återgår den till normalläge.



Notera: Alla Visitenheter måste ha samma radionyckel för att fungera tillsammans.



Pagertillbehör

Pagern kan kompletteras med följande tillbehör:

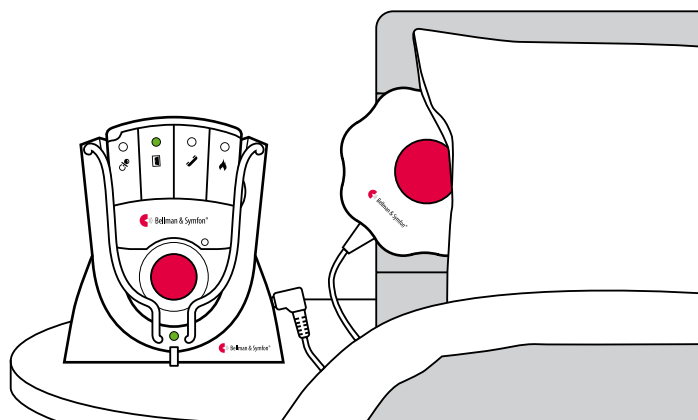
■ BE1260 Pagerladdare

Laddar din pager under natten. Placera den på sängbordet och anslut upp till två sängvibratorer.

Notera: Pagern vibrerar inte när den laddas men Visitlamporna fungerar som vanligt.

■ BE1270 Sängvibrator

Väcker dig med vibrationer om något skulle hända när du sover. Anslut den till laddaren och lägg den under kudden eller madrassen.



Varning! När pagerladdaren används skall **ENDAST UPPLADDNINGSBARA NiMH BATTERIER** användas i pagern. Standardbatterier kan börja läcka om de placeras i laddaren och kommer då att förstöra elektroniken. Den typen av skada täcks inte av garantin.

Visit pager



Visit_001ART012-SE

Avancerad programmering

Med avancerad programmering kan du styra mottagarens ljudsignal och vibrationsmönster för en specifik sändare och händelse. Då paras enheterna via sitt serienummer istället för radionyckeln. Notera att beteende för brandlarm inte kan ändras av säkerhetsskäl.

Notera: Sändaren måste aktiveras på det sätt den är tänkt att användas. Detta innebär att du inte alltid kan aktivera den med testknappen (se **Förinställt signalmönster** för respektive sändare).

Så här programmerar du pagern:

- 1 Tryck och håll nere funktionsknappen på pagern. Den gröna och gula Visitlampan börjar blinka växelvis. Fortsätt att hålla knappen nedtryckt samtidigt som du aktiverar den aktuella sändaren. Batterilampan på pagern tänds i gult för att visa att du är i programmeringsläge. Släpp knappen.
- 2 Bläddra mellan de olika **Visitlamporna** genom att trycka på funktionsknappen på mottagaren. Välj den du vill ha genom att hålla nere knappen tills pagerns batterilampa släcks och tänds igen.
- 3 Bläddra mellan de olika **vibrationsmönstren** genom att trycka på funktionsknappen. Välj den du vill ha genom att hålla nere knappen tills pagerns batterilampa släcks och tänds igen.
- 4 Pagern kommer nu att visa den valda Visitlampan och vibrationsmönstret. Tryck på funktionsknappen för att avsluta demonstrationen. Därefter återgår den till normalläge.



Radera avancerad programmering

Följ stegen nedan för att radera den avancerade programmeringen:

- 1 Tryck och håll nere funktionsknappen på pagern tills den gröna och gula Visitlampan blinkar växelvis. Släpp knappen.
- 2 Tryck på funktionsknappen 3 gånger i följd.
- 3 Alla Visitlampor tänds i 2 sekunder för att visa att programmeringen är raderad.

Felsökning

De flesta problem med pagern kan enkelt lösas genom att följa råden nedan:

| Om | Gör så här |
|---|--|
| Pagern verkar vara avstängd | <ul style="list-style-type: none">▪ Batteriet är slut. Ersätt det med ett 1,5 V AAA alkaliskt batteri.  Viktigt! Använd endast ett uppladdningsbart 1,2 V AAA NiMh batteri i pagern om du har en pagerladdare. |
| Batterilampan blinkar gult | <ul style="list-style-type: none">▪ Batterinivån är låg. Ersätt det med ett 1,5 V AAA alkaliskt batteri.  Viktigt! Använd endast ett uppladdningsbart 1,2 V AAA NiMh batteri i pagern om du har en pagerladdare. |
| Pagern reagerar inte när en sändare aktiveras | <ul style="list-style-type: none">▪ Kontrollera sändarens batterier och anslutningar.▪ Flytta pagern närmare sändaren för att säkerställa att den är inom räckvidd.▪ Kontrollera att pagern har samma radionyckel som de andra enheterna i Visitsystemet, se Byta radionyckel. |
| Pagern aktiveras utan någon anledning | <ul style="list-style-type: none">▪ Det finns troligtvis ett annat Visitsystem i närheten som aktiverar din pager. Byt radionyckel på alla enheter, se Byta radionyckel. |