

Visit blixtmottagare

BE1441/BE1442



 Bellman & Symfon®



Egenskaper

Högintensivt blixtljus
10 Candela Xenon-blixtar

Olikfärgade lysdioder
Lätt att skilja signalerna åt

Roterbar topp
Enkelt att rikta blixtljuset

Multipla anslutningar
Anslut telefon och sängvibrator

Batterireserv (BE1442)
Tar över vid strömavbrott

Se vad du inte hör.

Blixtmottagaren från Bellman & Symfon är en del av Visits lösningar för smarta hem och hjälper dig hålla koll på signalerna hemma. Med klara blixtar talar den om när dörren eller telefonen ringer, när din bebis behöver uppmärksamhet eller om en brand skulle inträffa.

Kraftfull och portabel

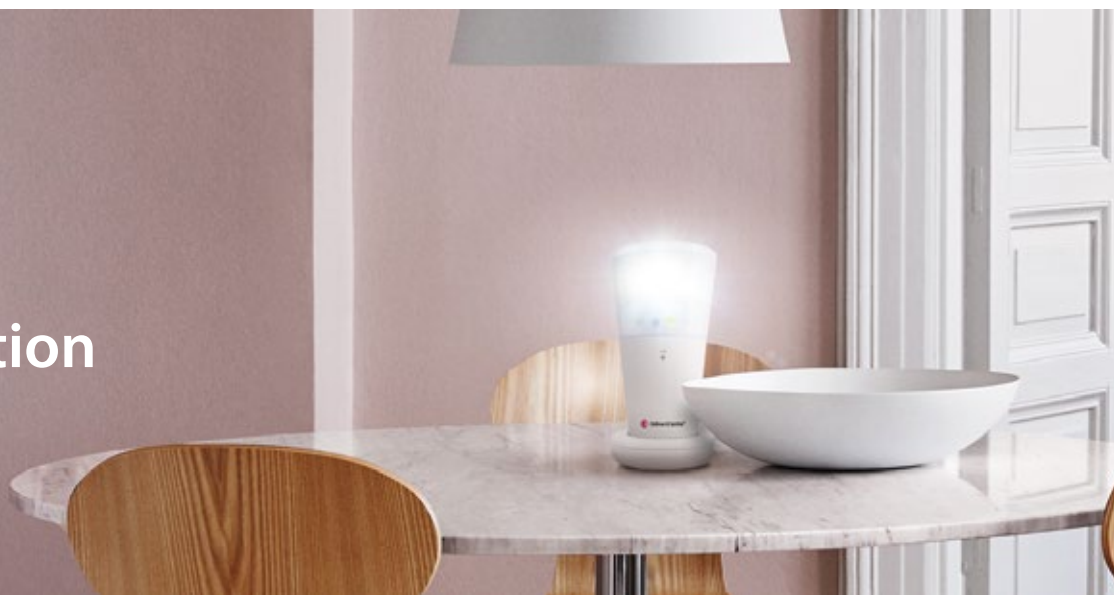
Blixtmottagaren är mycket enkel att använda. Anslut den i eluttaget och placera den på en hylla eller ett bord. Du kan också hänga upp den med ett tillbehör för väggmontering.

Blixtmottagaren avger högintensivt blixtljus som syns även i ljusa rum och använder olikfärgade lysdioder för att skilja signalerna åt. Dessutom är det enkelt att rikta blixtarna med hjälp av den roterande toppen.

Blixtmottagaren har separata anslutningar för fast- och mobiltelefon. Dessutom kan du ansluta en sängvibrator och vakna upp till vibrationer om något skulle hända medan du sover. BE1442 är även utrustad med batterireserv som tar över vid strömavbrott.



Teknisk information



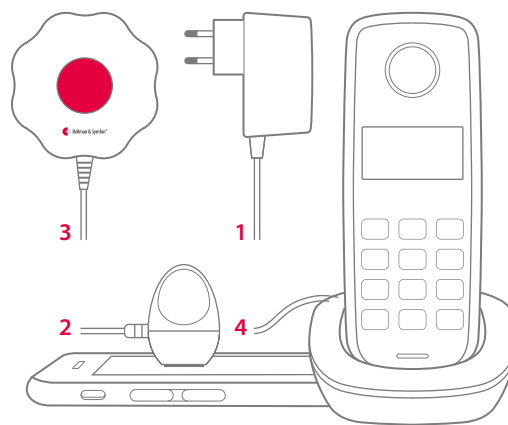
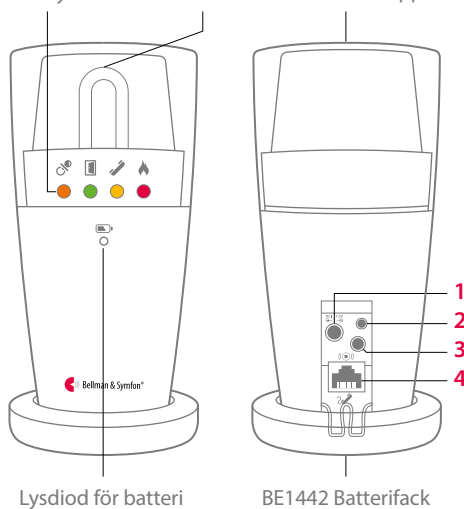
Mått och vikt

Höjd	BE1441: 140 mm BE1442: 155 mm
Diameter	BE1441: 70 mm BE1442: 78 mm
Vikt	310 g



Knappar och reglage

Visit lysdioder Blixt Mute/test-knapp



1 - Strömaggregat, 2 - Mobiltelefonsensor
3 - Sängvibrator, 4 - Fast telefon

Egenskaper

- Modeller
BE1441 och BE1442 med batterireserv
- Signal
Inbyggd ~10 Candela Xenon-blixt
Varning! Blixtljus kan orsaka epileptiskt anfall.
- Aktivering
 - Via Visitsändare
 - Via fast telefon (analogt telenät)
 - Via mobiltelefon/surfplatta (BE9250 krävs)

Frekvens och räckvidd

- Radiofrekvens: 868.3 MHz
- Räckvidd: Upp till 250 m fritt fält. Räckvidden reduceras av väggar, stora föremål och andra radiosändare som t.ex TV och mobiltelefon.

Ström och batteri

- Strömförsörjning
7.5 V DC / 1500 mA med nätaggregat
- Strömförbrukning
Aktiv: 1250 mA, viloläge: 10 mA
- Batterier (endast BE1442):
4 x 1.2 V AAA (HR03) NiMH uppladdningsbara
Drifttid: ~48 h vid fullt laddat batteri

Tillbehör

- BE9075 väggfäste
- BE1270 sängvibrator
- BE9250 mobiltelefonsensor
- BE9105 telefonkabel

Omgivning

- För inomhusbruk
- Arbetstemperatur: 0°-35° C
- Relativ luftfuktighet:
15% -90%, ej kondenserande

Visit lysdioder

Lysdioderna visar i vanliga fall följande:

- Orange lysdiod med en nappsymbol
Visit Babymonitor har aktiverats
- Grön lysdiod med en dörrsymbol
Visit dörrsändare har aktiverats
- Gul lysdiod med en telefonsymbol
Visit telefonsändare har aktiverats
- Röd lysdiod med en eldsymbol
Visit Brandvarnare har aktiverats

I paketet

- BE1441/BE1442 Blixtmottagare + strömaggregat
- 4 x 1.2 V AAA NiMH batterier (endast BE1442)

© 2020, Bellman & Symfon AB. Alla rättigheter förbehållna.

Bellman, Bellman & Symfon och Bellman & Symfons logotyp är registrerade varumärken som ägs av Bellman & Symfon AB. Informationen i denna trycksak kan bli föremål för förändringar utan varsel.

BE1441_BE1442_001DAS004

bellman.com