

# Visit blixtmottagare

BE1441/BE1442



 Bellman & Symfon®



## Egenskaper

**Högintensivt blixtljus**  
30 Candela Xenon-blixtar

**Olikfärgade lysdioder**  
Lätt att skilja signalerna åt

**Roterbar topp**  
Enkelt att rikta blixtljuset

**Multipla anslutningar**  
Anslut telefon och sängvibrator

**Batterireserv (BE1442)**  
Tar över vid strömavbrott

## Se vad du inte hör.

Blixtmottagaren från Bellman & Symfon är en del av Visits lösningar för smarta hem och hjälper dig hålla koll på signalerna hemma. Med klara blixtar talar den om när dörren eller telefonen ringer, när din bebis behöver uppmärksamhet eller om en brand skulle inträffa.

### Kraftfull och portabel

Blixtmottagaren är mycket enkel att använda. Anslut den i eluttaget och placera den på en hylla eller ett bord. Du kan också hänga upp den med ett tillbehör för väggmontering.

Blixtmottagaren avger högintensivt blixtljus som syns även i ljusa rum och använder olikfärgade lysdioder för att skilja signalerna åt. Dessutom är det enkelt att rikta blixtarna med hjälp av den roterande toppen.

Blixtmottagaren har separata anslutningar för fast- och mobiltelefon. Dessutom kan du ansluta en sängvibrator och vakna upp till vibrationer om något skulle hända medan du sover. BE1442 är även utrustad med batterireserv som tar över vid strömavbrott.



# Teknisk information



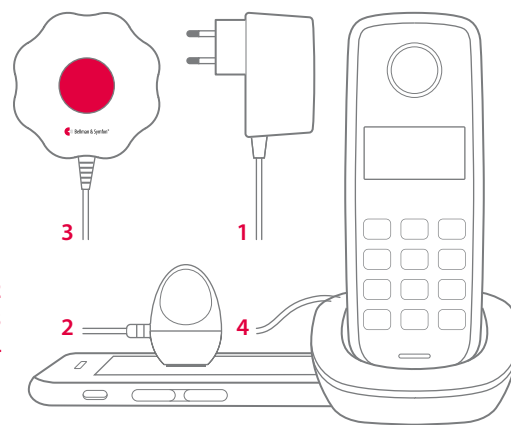
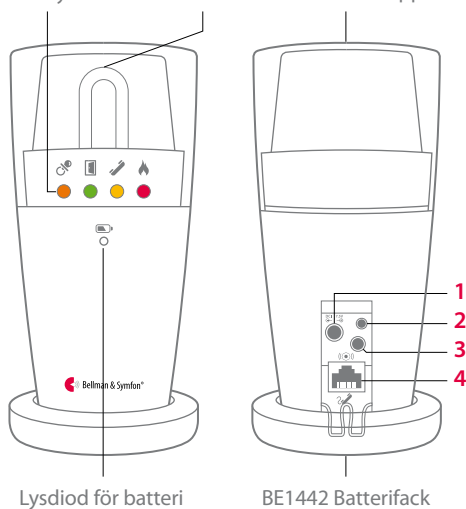
## Mått och vikt

Höjd	BE1441: <b>140 mm</b> BE1442: <b>155 mm</b>
Diameter	BE1441: <b>70 mm</b> BE1442: <b>78 mm</b>
Vikt	<b>310 g</b>



## Knappar och reglage

Visit lysdioder    Blixt    Mute/test-knapp



1 - Strömaggregat, 2 - Mobiltelefonsensor  
3 - Sängvibrator, 4 - Fast telefon

## Egenskaper

- Modeller  
BE1441 och BE1442 med batterireserv
- Signal  
Inbyggd ~30 Candela Xenon-blixt  
Varning! Blixtljus kan orsaka epileptiskt anfall.
- Aktivering
  - Via Visitsändare
  - Via fast telefon (analogt telenät)
  - Via mobiltelefon/surfplatta (BE9250 krävs)

## Frekvens och räckvidd

- Radiofrekvens: 868.3 MHz
- Räckvidd: Upp till 250 m fritt fält. Räckvidden reduceras av väggar, stora föremål och andra radiosändare som t.ex TV och mobiltelefon.

## Omgivning

- För inomhusbruk
- Arbetstemperatur: 15°-35° C
- Relativ luftfuktighet:  
5% -95%, ej kondenserande

## Ström och batteri

- Strömförsörjning  
7.5 V DC / 1500 mA med nätaggregat
- Strömförbrukning  
Aktiv: 1250 mA, viloläge: 10 mA
- Batterier (endast BE1442):  
4 x 1.2 V AAA (LR03) NiMH uppladdningsbara  
Drifttid: ~48 h vid fullt laddat batteri

## Tillbehör

- BE9075 väggfäste
- BE1270 sängvibrator
- BE9250 mobiltelefonsensor
- BE9105 telefonkabel

## Regulatoriska krav

- Uppfyller följande regulatoriska krav:  
CE, FCC, RoHS, RCM, WEEE, Der Grüne punkt



## Visit lysdioder

Lysdioderna visar i vanliga fall följande:

- Orange lysdiod med en nappsymbol  
Visit Babymonitor har aktiverats
- Grön lysdiod med en dörrsymbol  
Visit dörrsändare har aktiverats
- Gul lysdiod med en telefonsymbol  
Visit telefonsändare har aktiverats
- Röd lysdiod med en eldsymbol  
Visit Brandvarnare har aktiverats

## I paketet

- BE1441/BE1442 Blixtmottagare + strömaggregat
- 4 x 1.2 V AAA NiMH batterier (endast BE1442)

© 2016, Bellman & Symfon AB. Alla rättigheter förbehållna.

Bellman, Bellman & Symfon och Bellman & Symfons logotyp är registrerade varumärken som ägs av Bellman & Symfon AB. Informationen i denna trycksak kan bli föremål för förändringar utan varsel.

BE1441\_BE1442\_001DAS002

[bellman.com](http://bellman.com)