

Visit Tischblitzlampe

BE1441/BE1442



 Bellman & Symfon®



Eigenschaften

Helle Blitzlichtsignale
Xenon-Blitz mit 30 Candela

Klare Signalidentifikation
Mit farbkodierten LED-Leuchten

Drehbarer Kopf
Für einfache Ausrichtung des Blitzlichts

Mehrere Anschlüsse
Ausgänge für Telefon, Vibrationskissen und Mobile Phone Sensor

Ausfall-Akku (BE1442)
Funktioniert selbst bei Stromausfall

Lautlose Alarmierung.

Die Tischblitzlampe von Bellman & Symfon ist Teil des Visit-Smart-Home-Systems, mit dem Sie jederzeit Kontrolle über ihr Zuhause haben. Sie benachrichtigt Sie mit hellen Blitzlichtsignalen, wenn es an der Tür läutet oder das Telefon klingelt, wenn Ihr Baby nach Ihnen verlangt oder ein Feuer ausbrechen sollte.

Leistungsfähig und mobil

Die Tischblitzlampe ist sehr einfach einzurichten und zu benutzen. Verbinden Sie diese einfach mit der Steckdose und stellen Sie die Tischblitzlampe auf einen Tisch oder auf ein Regal. Mit der optionalen Wandhalterung, lässt

sich diese ebenfalls an der Wand befestigen. Sie sendet helle Blitzlichtsignale aus, die auch in großflächigen Bereichen unübersehbar sind und dank der farblich unterschiedlichen LED-Signale, sofort dem jeweiligen Visit-Sender zugeordnet werden können.

Die Tischblitzlampe verfügt über getrennte Ausgänge zur Anzeige von Festnetz- und Mobiltelefonen. Zusätzlich kann ein Vibrationskissen angeschlossen werden, das Sie mit kräftigen Vibrationen alarmiert. Das BE1442-Modell verfügt zudem über Ausfall-Akkus.



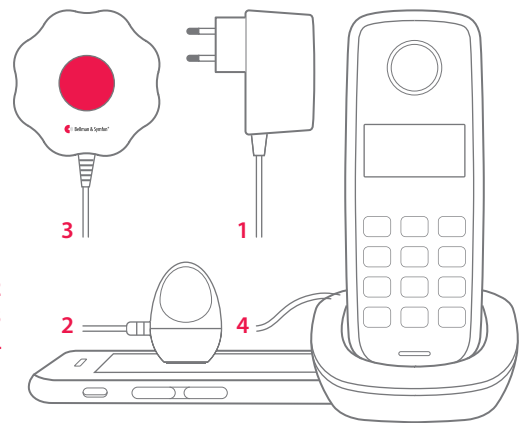
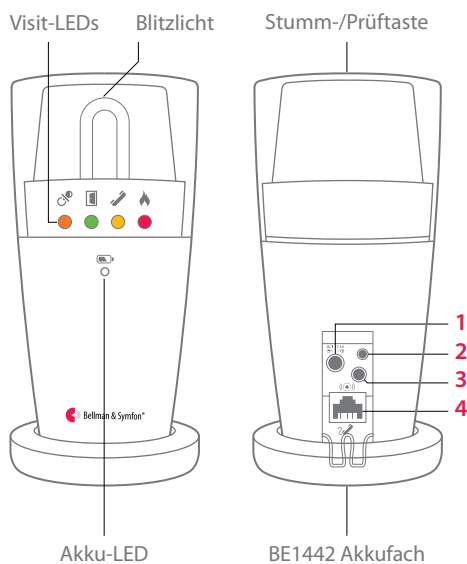
Technische Daten

Abmessungen und Gewicht

Höhe	BE1441: 140 mm, 5,5 Zoll BE1442: 155 mm, 6,1 Zoll
Durchmesser	BE1441: 70 mm, 2,7 Zoll BE1442: 78 mm, 1,3 Zoll
Gewicht	BE1441 300 g, 10,9 oz. BE1442 320 g, 11,3 oz.



Tasten und Steuerelemente



1 - Netzteil, 2 - Mobile phone sensor
3 - Vibrationskissen, 4 - Festnetztelefon

Eigenschaften

- Modelle
BE1441 und BE1442 (mit Ausfall-Akku)
- Alarmsignal
Integriertes Blitzlicht: Xenon-Licht mit ca. 30 Candela
Warnung! Blitzlichter können epileptische Anfälle hervorrufen.
- Aktivierung durch:
 - Visit-Sender
 - Analoges Telefonnetz
 - Mobiltelefone/Tablets (BE9250/BE9251 erforderlich)
 - Test-Taste

Strom und Batterie

- Netzstrom
7,5 V DC / 1500 mA mit Netzteil
- Stromverbrauch
Aktiv: 1250 mA, Ruhezustand: 10 mA
- Ausfall-Akku (nur BE1442)
4 x nachladbare Akkus (1,2 V; AAA; NiMH; LR03)
Betriebsdauer: ca. 24 h, wenn vollständig geladen

Zubehör

- BE9075 Wandkonsole
- BE1270 Vibrationskissen
- BE9251 Mobile phone sensor
- BE9105 RJ11-Telefonkabel

Visit-Anzeigen

Die Visit-LEDs zeigen standardmäßig Folgendes an:

- Orange LED, Schnuller-Symbol
Der Babyrufsender wurde aktiviert
- Grüne LED, Türsymbol
Der Türsender wurde aktiviert
- Gelbe LED, Telefonsymbol
Der Telefonsender wurde aktiviert
- Rote LED, Feuersymbol
Der Rauchmelder wurde aktiviert

Frequenz und Reichweite

- Funkfrequenz: 868,30 MHz
- Reichweite: Bis zu 250 m (freies Feld). Die Funkreichweite ist abhängig von Gebäudeeigenschaften und örtlichen Funkbedingungen.

Umweltbestimmungen

- Betriebstemperatur: Von 15 °C bis 35 °C (59 °F bis 95 °F)
- Relative Luftfeuchtigkeit: 5 % bis 95 % (nicht kondensierend)

Gesetzliche Anforderungen

- Erfüllt die folgenden Anforderungen:
CE, FCC, RoHS, RCM, WEEE, Der Grüne Punkt



Lieferumfang

- BE1441/BE1442 Tischblitzlampe + Netzteil
- 4 x Akku (1,2 V; NiMH; AAA) (nur BE1442)

© 2018 Bellman & Symfon AB. Alle Rechte vorbehalten.

Bellman, Bellman & Symfon und das Logo von Bellman & Symfon sind eingetragene Warenzeichen von Bellman & Symfon AB. Dieses Informationsblatt kann ohne vorherige Ankündigung geändert werden.

BE1441_156DSH004_DE

bellman.com